

SKRJ -Poscht



Wettstein & Partner Treuhand GmbH

professionell - vertraulich - fristgerecht

Steuererklärungen, Steuerplanungen, Steueroptimierungen

Privatpersonen und Unternehmungen

Buchführung / Jahresabschlüsse

Für Unternehmungen von Klein bis Gross

Revisionen

Auch Abklärungen und Organisation für Opting Out

Als Mitglied vom SKRJ erhalten Sie im ersten Jahr auf die gesamte Dienstleistung
10 % Rabatt. Melden Sie sich bei Andrea Dalbert

Kreuzstrasse 100
8645 Jona

Tel. 055 511 75 07

Fax 055 210 52 00

<http://www.wettsteintreuhand.ch>

info@wettsteintreuhand.ch

 **Baloise Bank SoBa**

Heinz Schättin

Verkaufsleiter
und SKRJ-Mitglied



**Pensionsplanung?
Ein neues Auto?
Oder läuft eine Hypothek ab?
Ich berate euch gerne und unverbindlich.**

Agentur Rapperswil
Obere Bahnhofstrasse 56
8640 Rapperswil
Tel. 058 285 13 02
heinz.schaettin@baloise.ch

www.baloise.ch

 **Basler**
Versicherungen

Liebe Skiklubkameradinnen und Kameraden

Frühlingsfest – Wetter 2014.

Freitag 24. April: leider bereits um 19.00 Uhr öffnete Petrus seine Schleusen und trieb die vielen Festbesucher an geschützte Orte. Dank den eher milden Temperaturen sind die meisten irgendwo am Fest geblieben.

Samstag 25. April: bedeckter, grauer Himmel aber trocken bis in den späteren Abend hinein bei mässig warmen Temperaturen. Überall sehr viele Besucher liessen die Kassen erfreulich klingen.

Sonntag 26. April: Regen am Vormittag bis um die Mittagszeit, dann trocken bis zum Schluss des Festes, eher kühl. Dennoch viele Besucher und erfreuliche Umsätze am ganzen Fest. Pünktlich ab 17.00 Uhr liess Petrus die Abbauarbeiten mit kräftigem Regen begiessen!

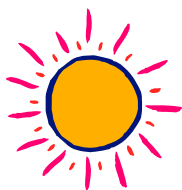
Ein herzliches Dankeschön auch an dieser Stelle den vielen fleissigen, unermüdlichen Helferinnen und Helfer, die sich wiederum für dieses Fest so spontan zur Verfügung gestellt haben. Weitere Daten zu diesem Fest findet Ihr in diesem Heft.

Die Bikerfreunde mussten dieses Frühjahr wieder einmal geduldig auf gute Bikebedingungen warten. Bis weit in den Mai hinein verhinderte Kälte und Regen die Ausübung dieses Sports. Diese Phase ist jedoch schadlos überstanden und die ersten Touren am Mittwoch bewiesen es eindeutig – Biken ist auch 2014 eine beliebte Sportart geblieben.

Das vielfältiges Sommerprogramm am Montagabend steht wiederum in unserem Angebot. Seht dazu und auch zu allen andern Sommeraktivitäten, die Ausschreibung in diesem Heft.

Sommeraktivitäten, sowohl mit dem SKRJ oder auch ganz individuell – ich freue mich wenn Ihr unser Angebot nutzt und in fröhlicher Gesellschaft Euren geliebten Sport ausüben könnt.

Eure Präsi, Walter Küng



Montagabendprogramm 16.06. -25.08.2014

16.06.	Grillieren im Höcklistein	Walter Küng
23.06.	Wanderung	Egon Theiler
30.06.	Drachenboot fahren   findet bei jedem Wetter statt	Heinz Schättin
07.07.	Pferdeplausch  	Franziska Marey/ Gaby Eberhard
14.07.	Schau- und Lehrbienen- stand Exkursion  	Heinz Vollenweider
21.07.	Badeplausch Lützelau	Egon Theiler/ Heinz Vollenweider
28.07.	Minigolf	Sascha
04.08.	Bootsfahrt Linth	Egon Theiler/ Heinz Vollenweider
11.08.	Stadtmuseum	Walter Zweifel
18.08.	Kriminalmuseum  	Koni Vogt
25.08.	Schlusswanderung	Gaby Eberhard



**Anmeldung erforderlich (siehe detaillierte
Infos und/oder Anmeldetalon)**

Allfällige Kosten gehen zu Lasten der Teilnehmer

Besammlung jeweils beim Parkplatz Coop Baucenter
oder nach Telefonansage
Klubtelefon abhören 055/211 18 48



Sommer-Wettbewerb 2014

Wie jedes Jahr führen wir auch diesen Sommer wieder einen Wettbewerb durch, um unsere Sommeraktivitäten noch attraktiver zu gestalten. Wir hoffen, dass der letztjährige Erfolg - mit grossen Teilnehmerscharen - wiederholt werden kann.

Es gilt bei diesem Wettbewerb möglichst viele Attraktivitäten aus dem Sommerprogramm zu besuchen. Sieger wird der aktivste Teilnehmer mit der höchsten Punktezahl. Werden alle Anlässe besucht, so können maximal 11 Punkte gesammelt werden.

Anlässlich der Generalversammlung werden die Gewinner bekannt gegeben und mit einem tollen Preis belohnt.

Viel Glück beim Punkte sammeln und eine schöne Sommerzeit wünscht Euch

der Vorstand

GV vom 19.09.2014

ANMELDUNG

Name:..... Vorname.....

Adresse

Bis 05.09.2014

Bei: Walter Küng, Grütstrasse 8, 8645 Jona
Tel. 055 210 50 59
kuengw.@bluewin.ch

Anmeldung Sommerprogramm

Kriminalmuseum:

Für den Besuch des Kriminalmuseums müssen folgende Daten erfasst werden.

Name

Vorname

Adresse

Geb. Datum

Anmeldung bis spätestens 10. Juli 2014
Schriftlich an Koni Vogt, Heimatstrasse 17, 8645 Jona
oder per email konrad.vogt@bluewin.ch

Drachenboot:

Anmeldungen bis spätestens 23.06.2014 an:

Heinz Schättin, face.zosch@gmx.ch

Schau- und Lehrbienenstand Kaltbrunn

Anmeldung bis spätestens 10.07.2014 an:

Heinz Vollenweider, heinz.vollenweider@towersports.ch
Tel. 079 693 75 74

SKRJ - Velotour vom 16. / 17. August 2014

Liebe Velofahrerinnen und Velofahrer des Skiklub Rapperswil – Jona,

Ich freue mich euch nach 1985 wieder einmal zu einer Velotour in unsere Nachbarländer Deutschland und Österreich einzuladen. Die Tour führt uns auf meist wenig befahrenen Strassen oder Radwegen durch die Hügellandschaften des Bregenzerwaldes und des Allgäu vorbei an Seen und Naturschutzgebieten. Die Tour wird wie gewohnt in 3 Schwierigkeitsgraden geführt damit **Alle** nach dem Wochenende müde und zufrieden sind.

Anfahrt: Rüti (Parkplatz Joweid wie 2013) - Sargans - Dornbirn / Schwarzach resp. Hittisau mit möglichst wenigen PW wenn immer möglich mit Veloständern. Das Gepäck und sicher alle Fahrräder der Gruppe 3 werden bereits in Rüti in den Bus verladen. Fahrzeit ca. 1 Std. 20 Min. resp. 120 Km

Gruppe 1 / Speed Schnitt: ca. 24 - 26 Km/ Std. Leitung: Heinz Jucker
SA : Dornbirn – Bödele – Egg - Lingenau – Oberstaufen – Immenstadt (Mittagessen) – Rottachstausee – Bodelsberg – Wald – Nesselwang (Hotel Löwen) ca. 125 Km

SO: Nesselwang – Pfronten - Tannheim – Unterjoch – Oberjoch – Sonthofen – Hinang (Mittagessen) – Obersdorf – Rohrmoos - Sibratsgfall - Hittisau – Schwarzach ca.110 Km

Gruppe 2 / Sport Schnitt: ca. 20 - 22 Km/ Std. Leitung: Hansruedi Hegi
SA: Dornbirn – Alberschwende – Egg - Lingenau – Oberstaufen – Alpsee - Immenstadt (Mittagessen) – Rottachstausee – Oy – Nesselwang (Hotel Löwen) ca. 115 Km

SO: Nesselwang – Grüntensee - Unterjoch – Oberjoch – Sonthofen – Hinang (Mittagessen) – Obersdorf – Rohrmoos – Sibratsgfall - Hittisau - Schwarzach ca. 90 Km

Gruppe 3 / Fitness Schnitt: ca. 15 - 17 Km/ Std. Leitung: Willy Wirth
SA: Hittisau - Riefenberg – Oberstaufen – Alpsee - Immenstadt (Mittagessen) – Ried - Ottacker - Rottachstausee – Oy – Nesselwang (Hotel Löwen) ca. 75 Km

SO: Nesselwang – Wertach – Kranzegg – Sonthofen – Hinang (Mittagessen) – Obersdorf – Obermaiselstein (Autoverlad ca. 5 Km / 500 Hm) Rietbergpass – Hittisau ca. 70 Km



Übernachten werden wir im Hotel Löwen bei Nesselwang. Der Löwen ist ein schönes, gemütliches 3* Hotel, mit kleinem Hallenbad, mitten auf der grünen Wiese gelegen.

Kosten: Autospesen, beide Mittagessen und Nachtessen inkl. Getränke, Übernachtung im Doppelzimmer mit Bad oder Douche inkl. Frühstückbuffet **ca. Fr. 250.- / Person**
Zuschlag Einerzimmer **Fr. 20.- / Person**

Die definitiven Kosten werden am Ende der Tour abgerechnet!

Ich freue mich auf Deine schriftliche Anmeldung per Post oder E-Mail, mit Zimmerwunsch und Angabe der Transportmöglichkeit bis Dornbirn resp. Hittisau. Gleichzeitig bitte ich Dich den Betrag von 250. – resp. 270. – Franken / Person auf mein Konto bei der Bank Coop in Jona einzuzahlen.

Hegi Hans-Rudolf / IBAN CH 0844 0594 4093 0001 1

Anmeldeschluss ist Samstag 12. Juli 2014

Freundliche Grüsse



Hansruedi Hegi

**Tägeraustasse 45
8645 JONA**

E-Mail: hegi-bauingenieur@bluewin.ch

TEL: 055 / 212 39 74



Mittagessen am Samstag resp. Sonntag



Velotenu zu verkaufen:

Lagerliste

Artikel/Grösse	M	L	XL	XXL
Trikot Men		1	2	2
Trikot Women	2	1	1	1
Shorts Women		2		
Bibshorts Men		1		
Bikeshorts uni-sex	1	4	4	
Armlinge	3	3		
Beinlinge	4	2		

Tenus können nach Vereinbarung anprobiert werden.
Schriftliche Bestellung nimmt entgegen:

Gaby Eberhard, Tel. 079 346 25 26 oder
g.eberhard@bluewin.ch oder
gaby.eberhard@towersports.ch



Neue SKRJ-Klubjacke

Auf vielseitigen Wunsch bietet der SKRJ eine neue Klubjacke an.

Farbe: Blau mit weissen Streifen; Logo SKRJ weiss auf Aermel



Men



Women

Die Kosten für die Jacke belaufen sich auf:

bei Bestellungen ab

Bezeichnung	60 Stück	100 Stück
Softshelljacke Blau, inkl. Druck Logo SKRJ auf Arm	172.00	170.00
Sponsoring Tower Sports	32.00	40.00
Sponsoring SKRJ	50.00	50.00
Total	90.00	80.00

Die Jacke kann ab sofort im Tower Sports anprobiert und eine schriftliche Bestellung abgegeben werden
zHd SKRJ, Gaby Eberhard

**Dieses Angebot ist nur gültig bei Bestellungen bis
10.07.2014.**

Auf der Homepage ist die Schiposcht farbig aufgeschalten!!

Skitourenwoche St. Magdalena

16.-23.März 2014

Tourenleiter : Hanspeter Helbling und Röbi Guggenbühl

Teilnehmer: Susanne, Therese, Kurt, Brigitte, Thuri, Koni, Tschäpps, Pedro, Anne, Gisela, Jürg, Irene, Fredy, Luzia, Walter, Paul, Isabelle

SO.16.März

Pünktlich um 8.00 Uhr am Sonntagmorgen werden wir von Fredi abgeholt. Er chauffiert uns kompetent über den Arlberg, Brenner zum Autobahnrestaurant, wo wir uns alle treffen. Nach einem kleinen Imbiss oder Café fahren wir weiter nach St. Magdalena ins wunderschöne Hotel Magdalenahof. Bis zum Apéro nutzen wir die Zeit um die Zimmer zu beziehen, sich bequem einzurichten, das Hotel zu erkunden oder sogar einen Spaziergang zu unternehmen. 18.30 Uhr ist Treffpunkt an der Bar. Jeden Abend werden wir mit einem grossen, frischen Salatbuffet und einem 4-Gang-Menue verwöhnt. Wir sitzen an 3 verschiedenen Tischen, jeden Morgen wird gewechselt. Happy Birthday tönte es von allen Seiten für Hanspeter und wir wünschen ihm alles Gute zur Pensionierung.

MO.17.März Röbispitze 2500m (ca.1100 Hm)

Das Morgenbuffet lässt keinen Wunsch offen. Im Skiraum bemerken wir, dass es Tourengänger gibt, die leere Batterien im LVS haben, ohjee! Flott gibt es auch Kollegen, die Ersatzbatterien dabei haben. Pünktlich laufen wir gemeinsam die Skipiste hoch bis zur Waldstrasse, welche uns zur Aschtalm-Hütte führt. Die Fahne weht, also werden wir auf der Rückkehr wohl nicht Durst leiden müssen. In zwei Gruppen steigen wir bis kurz unterhalb des Sattels hoch, wo für einige das Tagesziel erreicht ist. Eine andere Gruppe folgt Röbis Spur einen steilen Hang hinauf und weiter zu Fuss zum Gipfel. Bei wolkenlosem Himmel im Sulzschnee wir die erste Abfahrt ein Erlebnis. Der Durst wird auf der Terrasse der Aschtalm gelöscht. Einige fühlen sich bei Hubi sehr zuhause. Sie kreieren einen Schweizer Hauskafi!!

DI.18.März Hochkreuzspitze 2739m (ca. 1250 Hm)

Heute ist die Königstour auf der anderen Talseite angesagt. Die steile Spur hinauf ist sehr anspruchsvoll, denn es liegen Bäume kreuz und quer im Weg und für einige sogar ein Bach ohne Brücke. Belohnt werden wir in der Uwaldalm mit einem Café auf der Sonnenterasse. Weiter geht es auf einem langen Bergrücken mit Blick auf beide Seitentäler. Eine Gruppe folgt Röbi und Susanne, der Spur-Tramperin, weiter zum Gipfelkreuz. Es bietet sich eine herrliche Aussicht auf die Dolomiten mit den Drei Zinnen. Zurück im Hotel geniessen wir die Wellnessanlage. Vor dem Nachtessen offeriert der Skiclub einen Apéro. Ein 5-Gang Menü verwöhnt uns auch diesen Abend.

MI.19.März Kalksteinjöchl-Gailspitze 2494m (ca. 1030Hm)

Der Rodelbahn entlang, im Schatten, geht es Richtung Kalksteinjöchel. Zwischen kleinen Föhren legen die Führer unsere Spur, es war ein Genuss. Auf dem Sattel geniessen wir die warmen Sonnenstrahlen. Einige fellen auf die Gailspitze, wo ein spezielles Kreuz steht. Wir geniessen den gailen Ausblick und die beiden Gipfel der Vortage. Im Sulzschnee hinterlassen wir gekonnt unsere Spuren. Den Durst löschen wir auf der Terrasse im Hotel. Heute gibt es für wenige „Türeler“ ein Cüpli am Schwimmbadrand, das ist Qualität! Spruch des Tages: Es gid zwei Gruppe vo Lüt, die Gschicke und die Ungschicke. Jetz chasch sälber wähle, zu wellne du sälber ghörsch!

DO.20.März Fellhorn 2518m (ca.1050Hm)

Dem Skillift entlang, auf der Aschtalm-Seite starten wir für unser heutiges Ziel. Bei dieser Temperatur wären wir am liebsten in Badehosen gestartet. Bei der Aschtalm-Hütte meldet sich ein Türeler bereits ab. In sehr gutem Tempo steigen wir in zwei Gruppen dem Bächli entlang hoch zur Pfinnscharte. Hier werden die Skier getragen oder auf den Rucksack gebunden. In den gut angelegten Tritten meistern wir den Grat problemlos. Kurz danach sind wir beim Kreuz. Eine tolle Aussicht bietet sich an, St.Magdalena, Gsiesertal sowie die Gipfel der Vortage. Der Schnee im ersten Hang war hart bis bruchharstig, danach wieder toller Sulz bis zur Hütte von Hubi mit Gehilfen Tschäpps. Sie empfangen uns mit einem Gläsli kühlen Weisswein, vielen Dank!! Hubi hat neu einen Kafi „Regelspitz“ nach Schweizerart. Er offeriert eine Runde Liquor. Die Dame im Liegestuhl erhält einen Sprutz direkt in den Mund. Spruch des Tages „en Sprutz en Stutz“!

FR.21.März Rotlahner 2735m (ca.1270Hm)

Ab und zu müssen wir den Schnee entlang der Rodelstrecke suchen. Es geht durch den Wald, wo es immer steiler und enger wird. Wir montieren die Harscheisen, das gibt uns Sicherheit. Schnell gewinnen wir an Höhe und kommen auf die Kasermähder- Alm wo jeder ein tolles Plätzli findet für die verdiente Pause. Gut gestärkt ziehen wir unsere Spur der linken Talseite entlang hinauf zum Sattel. Jemand findet eine Schnalle und Schraube auf der Spur und fragt nach, doch keiner vermisst sie. Zur Sicherheit werden die Harscheisen nochmals bis zum Skidepot montiert. Nur noch wenige Schritte weiter zum Kreuz. Hier geniessen wir den mitgebrachten Lunch auf einem Schneeabänkli das von anderen Türeler gebaut wurde. Zurück bei den Skis bemerkt ein Türeler, dass er eine Schnalle vermisst. Hinzu kommt, dass etwas mit der Bindung nicht stimmt, was kann es wohl sein? Es braucht immer gute Kollegen, die mit schauen, mit denken und schlussendlich nett und hilfsbereit sind. Empfehlung des Experten: kaufe nie eine Naxo-Bindung. Angeführt von Röbi hinterlassen wir ein tolles Muster in die Hänge bis zur Stumpfalm, wo wir gemeinsam unseren Durst löschen. Unterhalten werden wir vom Almwirt, der Witz für Witz erzählt. Das Jause-Bufferet bietet vieles zum Schlemmen an und dazu ein kühler Radler, was will man noch mehr?

SA.22.März Hütten-Tour ??m

Das Wetter ist schlecht, der Nebel ragt tief ins Tal hinunter und es beginnt früh zu regnen. Nach dem Frühstück treffen wir uns für einen gemeinsamen Spaziergang zur Messner-Hütte und Kradona-Alm. Diese Alm-Hütten sind sehr heimelig und liebevoll dekoriert. Manche können dem Charme kaum widerstehen und besuchen die Hütten beim hoch- und runter laufen. Zum letzten Mal geniessen wir den Aufguss in der Sauna und kühlen uns im Schnee und Bergbach ab. Das Gala-Dinner des letzten Abends war wieder Sonderklasse. Nach dem Nachtessen stellt sich das Küchenpersonal vor und zur Überraschung spielt plötzlich ein „Handörgeler“ auf. Bald tanzen schon die ersten Paare zwischen den Tischen. Zur späteren Stunde bemüht sich die Receptionistin uns den „Boarischen Tanz“ beizubringen. Rundum gesagt ist eine unvergesslich schöne Tourenwoche zu Ende gegangen.

SO.23März

Auf dem Brenner herrschen winterliche Verhältnisse. Autos stehen kreuz und quer auf der Fahrbahn, ja sogar ein Töfffahrer auf dem Pannestreifen. Da Fredy nochmals ins Hotel zurück fahren musste um meine Jacke zu holen, finden wir leider keine Kollegen mehr im Autobahnrestaurant. Herzlichen Dank an die beiden Tourenleiter, es war eine wunderschöne Woche.
Paul und Isabelle

Baumgartner Klimatechnik AG



Klima Lüftung Kälte Regulierungen

8645 Jona
Lindenhofstrasse 12
Telefon 055/210 98 00
Telefax 055/210 88 17
Natel 079/693 27 77

8031 Zürich
Ackerstrasse 44
Postfach 1108
Telefon 044/271 48 87
Telefax 044/271 48 58

e-mail: firma@baumgartner-klima.ch
www.baumgartner-klima.ch

Adressen und Telefonnummern

Präsident: Walter Küng,
kuengw@bluewin.ch

Grütstrasse 8, 8645 Jona
Tel. P: 055 / 210 50 59
Tel. G: 044 / 913 55 22

Vizepräsident: Heinz Vollenweider,
heinz.vollenweider@towersports.ch

Seehofstrasse 10, 8645 Jona
Tel. P: 055 / 210 03 60
Tel. G: 055 / 222 70 80

Aktuar/Korresp.: Jürg Haas
juerg.haas@gmx.ch

Brandweid 32, 8852 Altendorf
Tel. P: 055 / 210 00 07

Mitgliederkorresp.: Gaby Eberhard
gaby.eberhard@towersports.ch

Mythenstrasse 7, 8733 Eschenbach
Tel. P: 055 / 615 29 86
Tel. G: 055 / 222 70 87

Kassierin: Emmenegger Bettina,
bettina@emmeneggers.org

Lattenhofweg 16, 8640 Rapperswil
Tel. P: 055 / 556 76 78

Technischer Leiter:
Sascha Emmenegger
sascha@emmeneggers.org

Lattenhofweg 16, 8640 Rapperswil
Tel. P: 55 / 556 76 78

Tourenchef: Egon Theiler
theilere@bluewin.ch

Oberseestrasse 13, 8640 Rapperswil
Tel. P: 055 / 211 82 87
Tel. N: 079 / 828 19 99

Hüttenchef: Ueli Büsser,
ueli.buesser@bluewin.ch

Allmeindstrasse 15, 8645 Jona
Tel. P: 055 / 212 41 33
Tel. G: 055 / 212 82 55

Skiklub Rapperswil-Jona:

PC 90-6447-0
Postfach, Rapperswil
Bank Linth, R'wil, Kto.129201.2019

Skihütte Rittmarren:

8738 Gommiswald, Tel. 055 / 280 22 08

Alle Mitteilungen: Tel: 055 211 18 48

Homepage: www.skrj.ch

P.P.
8640 Rapperswil

Adressänderung bitte nach A1 Nr. 552 melden.
Falls unzustellbar, zurück an:
SKRJ, c/o G. Eberhard, Mythenstrasse 7, 8733 Eschenbach



IMPRESSUM: *SKRJ* Poscht
Mitteilungsblatt für die Mitglieder des
SKRJ • 21. Jahrgang, Ausgabe
127/2014 • erscheint 5-6x pro Jahr
• Herausgeber und Inseraten-
verwaltung; Redaktionsadresse für
Beiträge: G. Eberhard,
Mythenstrasse 7, 8733 Eschenbach;
PC 90-6447-0 • Redaktion und Ge-
staltung: G.Eberhard • Druck: Berti
Druck, 8640 Rapperswil

21. Jahrgang
Nr. 127
JUNI 2014
erscheint 5-6x jährlich



Kleinauflagen kostengünstig produzieren!

Digitaldruck vom Profi

schwarz/weiss, ab Ihren Vorlagen oder digitalen Daten
für Preislisten, Mailings, Dissertationen, Vereinszeitschriften,
Geschäftsberichte, Kursunterlagen usw.

Berti Druck AG, Bildaustasse 22, Postfach, 8640 Rapperswil
Tel. 055/220 53 53, Fax 055/220 53 59, e-mail: berti@bertidruck.ch www.bertidruck.ch